

## GUIA D'IDENTIFICACIÓ DE L'ESTAT D'AFECTACIÓ DE LA PLAGA DE PERFORADORS DELS PINS

**1i:** arbre aïllat en estat inicial de sequedat.

**1a:** arbre aïllat en estat avançat de sequedat

**1m:** arbre aïllat mort

**2i:** conjunt reduït de pins en estat inicial de sequedat

**2a:** conjunt reduït de pins en estat avançat de sequedat

**2m:** conjunt reduït de pins morts

**3i :** conjunt quantiós de pins en estat inicial de sequedat

**3a :** conjunt quantiós de pins en avançat estat de sequedat

**3m:** conjunt quantiós de pins morts

És prioritari posar les trampes als voltants dels arbres que estan en estat inicial i amb més d'un peu afectat, com 3i, 2i, 1i, .... .

### ESTAT D'AFECTACIÓ INICIAL

Els pins en estat d'afectació inicial presenten els típics volcans de reina fets per l'entrada d'aquests insectes dins l'escorça en el cas del *Tomicus*, i sense marques de reina per a l'*Orthomicus*, però sí de serradís al terra. Es considera un estat inicial ja que tot i presentar aquests orificis d'entrada, la copa del pi és tota verda.

### ESTAT D'AFECTACIÓ AVANÇADA

Un cop la copa del pi comença a groguejar podem considerar que aquest es troba en un estat d'afectació avançada, on poc a poc, s'aniran groguejant totes les fulles i finalment s'acabaran tornant vermelles fins arribar a la mort de l'arbre, que a més d'observar-se de color vermell, amb el temps anirà perdent tota l'escorça al quedar seca i caure.



*Imatge 1: Pi en estat d'afectació inicial. S'observen els forats d'entrada i la copa és tota verda. Pi ubicat a sa Font Seca.*



*Imatge 2: Detall de la copa d'un pi en estat avançat d'afectació (groc) i mort (vermell). Fotografia aèria de la zona de sa Basseta plana, Sa Comuna.*

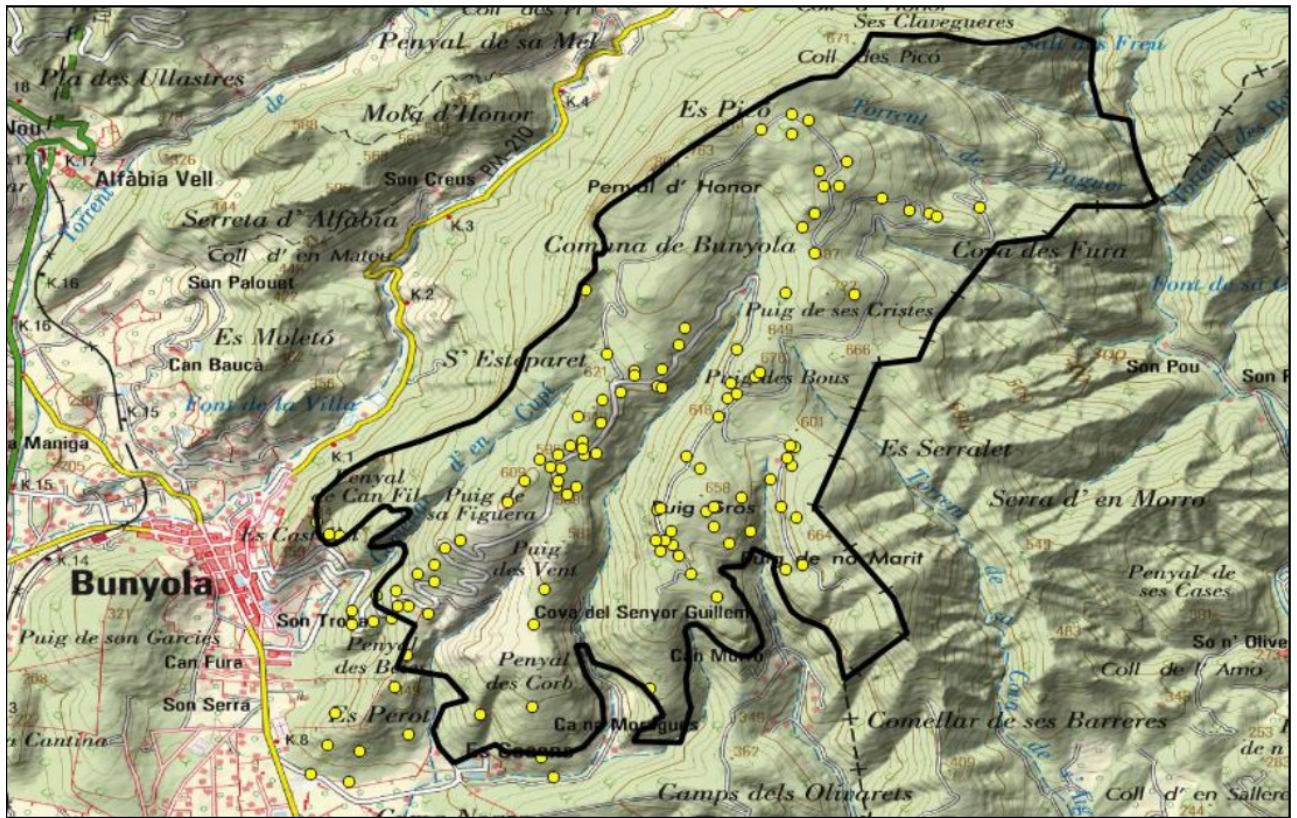


*Pinus halepensis* afectados por *Tomigus destruens*

3: Detall dels canvis de tonalitat dels pins a mesura que l'estat d'afectació avançada augmenta. Extret del MAPAMA.



Imatge 4: Pi en estat avançat d'afectació. S'observen tonalitats groguenques i vermelloses. Zona Vallgornera



Imatge 4: Detall dels punts on s'han observat danys causats pels perforadors dels pins a Sa Comuna. Mapa d'afectació de l'any 2016/2017 elaborat pel departament de Sanitat Vegetal de l'IBANAT.